

華欣皇室風情 5 天逍遙遊

集合地點

日期	出發地	目的地	航班	起飛	抵達
D1	台北/曼谷	曼谷札都甲假日跳蚤市集 或 JJ MALL			
		喬德夜市			
D2	曼谷	丹能沙朵歐式水上市場(搭乘舢舨船)→爆笑鐵支路→華欣→週末創意市集 CICADA MARKET(內有多種創意小吃)			
D3		享受五星海濱度假村設施→六世皇愛與希望之宮 或 拷汪宮(國王與我拍攝地含乘坐纜車登頂)→華欣海灘(騎馬漫步)→華欣火車站→芒果糯米飯老店→華欣夜市超便宜海鮮			
D4	華欣	拷龍洞穴佛光 Tham Khao Luang→ERAWAN 四面佛→世貿百貨公司血拼→BIG C 大賣場			
D5	曼谷	曼谷機場/台北(純送機不用導遊)			
使用飯店：(二人一室) 曼谷 1N：Lancaster Bangkok(蘭卡斯特飯店) 或同級 CHATUCHAK 華欣 2N：Avani Hua Hin 或 The Rock Hua Hin 或 G Hua Hin Resort 或同等級 曼谷 1N：帝寶 Grande Centre Point Sukhumvit 55 或同等級					
SHOPPING 站：No Shopping					
★報價不含 SURCHARGE & 大餐					
報價適用期					
2022/11/1-2023/03/31					
備註： *此報價為 6 人成行. 無 FOC *報價無自然單間, 以加床處理. 單人房差: 6,000 台幣 *費用含當地中文導遊小費. *報價不含新年, 農曆春節, 潑水節, 寒暑假 S/C. *12 歲以下孩童佔床或不佔床一律不給作: 泰式指壓及 SPA. *此行程只適用於持台灣護照之旅客. 持台灣護照以外人士, 團費另議。 *公司導遊會嚴格按照泰中旅遊同業公會所訂之自費項目來介紹及推薦, 自願參加這些另外付費項目的客人必須本人(家庭可以派代表)簽名, 以維護旅客權益, 總金額每人不得賣超過 3,000 泰銖.					

本行程預訂的交通資訊及路線, 實際情形以最後確認的交通編號與時間為準

行程景點特色及介紹：

札都甲假日跳蚤市集 或 JJ MALL

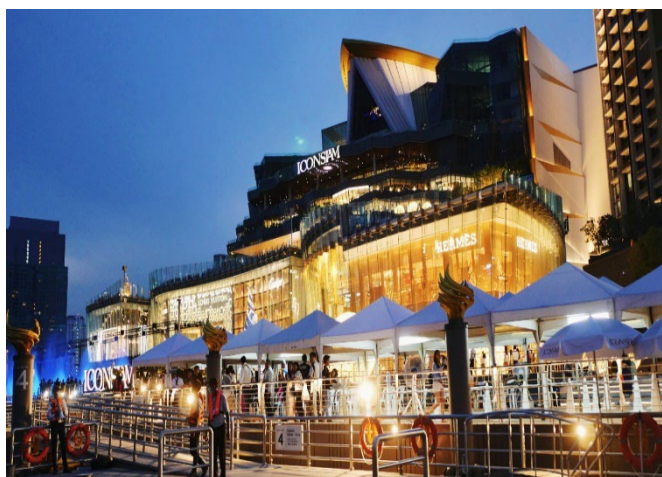


<https://www.chatuchakmarket.org/>

乍都節週末市集是泰國最大的市集，占地約 0.14 平方公里（約 35 英畝），於 1982 年開始營業，約有 1 萬 5 千個攤位左右，大部分攤位只於周末營業，粗略估計每個營業日約有 20 萬旅客到訪。2008 年 6 月開始市集全區禁菸，違者將罰款 2000 泰銖。

JJ MALL 商場，恰圖恰週末市集旁「有冷氣」的綜合性複合商場

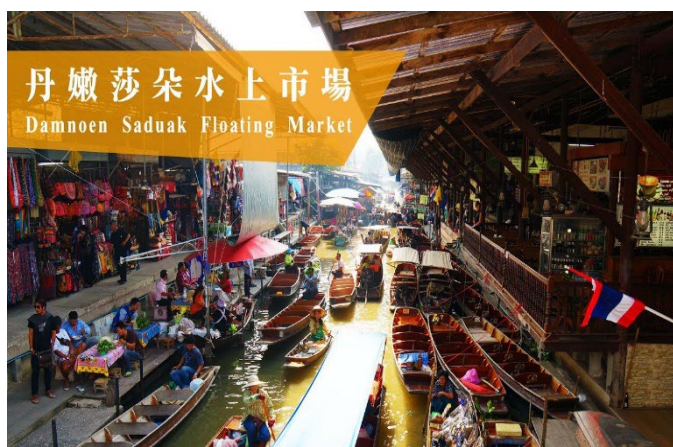
新火車夜市(喬德夜市) JoddFairs



<https://www.iconsiam.com/th>

曼谷百貨公司 Siam Paragon 所屬的 Siam Piwat 集團斥資超過 540 億泰銖大手筆打造的全新購物中心，除了最吸睛的將泰國特色水上市場搬進百貨公司內，購物中心內更是祭出了豪華電影院、國際品牌專櫃、在地泰國品牌專櫃、全球各地爆紅咖啡廳、美食餐廳，甚至想買 3C 用品、泰國居家雜貨、超市掃伴手禮都可以在 Iconsiam 一次滿足，可以說是近年來最強、最有設計規畫性的商場

丹能沙朵歐式水上市場(搭乘舢舨船)



每天早上營業到中午左右。熱鬧滾滾人生鼎沸，而且還會發生塞船的狀況！船夫帶你遊水道，沿途會有許多紀念品店、還有小吃船，想買的話跟船夫說一聲就可以囉，

maeklong-railway-market 美功鐵道市場爆笑鐵支路



位在曼谷西南邊約 100 公里左右的近郊區，因為 Youtube 瘋傳的爆笑影片大紅，原本在鐵路兩側擺的琳琅滿目的攤販，在火車準備經過時開始趕忙收攤，而火車一通過，所有商家馬上用最快的速度把攤位重新架好，是不是很有趣呀！所以又被稱為爆笑鐵支路

CICADA MARKET 週末創意市集



<https://www.cicadamarket.com/>

和曼谷的洽圖洽周末市集一樣都是營業時間週末限定的景點，乾淨、衛生，而且無論是來這裡買票卡吃美食，逛逛眾多的文創商品攤販、看街頭藝人表演或是藝術家畫作都感覺頗新鮮有創意，市集規劃了非常大範圍，有很多座位的美食集中區，有各式各樣的泰國美食料理可以買來吃，而且攤販們統一不收現金，要先在入口處的白色小屋 Coupon Box 買餐券（每個人入口都有，很容易看到），一條就是 100 泰銖，裡面有 50、20、10、5 泰銖的面額，結帳的時候就直接拿餐券付錢，而用不完可以拿回來換現金。

六世皇愛與希望之宮



<http://www.mrigadayavan.or.th/>

20 世紀初泰皇拉瑪六世為王妃在華欣所興建行宮，散步享受到華欣泰國皇室避暑勝地的寧靜與優美，徐徐海風一點兒也不熱，這裡要求服裝整齊：不能穿削肩、短褲短裙，有需要的話這裡有提供長紗裙可以借用，要押證件。建築部分，全宮殿使用上等泰國柚木，採用高腳屋方式建造，所有建築之間都有長廊連接，可以一路逛到海邊，裡面包還皇家起居室、書房、客廳…等，顏色以是 Tiffany 藍、鵝黃色與紅屋瓦互相搭配，與我們印象中泰國宮殿完全不同的感覺。

拷汪宮(國王與我拍攝地含乘坐纜車登頂)



<http://virtualhistoricalpark.finearts.go.th/phranakhonk-hiri/index.php/th/>

如果說拉瑪四世為泰國鋪上通往西方的路，那拉瑪五世就是讓泰國走向世界的途中，拉瑪四世是 1999 年的電影「安娜與國王」中周潤發演的國王，其在位期間為 1868 年 10 月 1 日－1910 年 10 月 23 日。這座行宮的主人→國王拉瑪四世，在某一次出巡中便喜歡這上這座山的清幽環境。

華欣海灘(騎馬漫步)



希爾頓飯店前的沙灘華欣海灘，海灘上細細白沙、椰林、造型特殊的礁岩及夕陽的伴隨下，讓您愉快享受騎馬趣，這裡可是泰國觀光局推薦華欣景點之一；

Chatchai 華欣夜市



<https://huahin.town/information/nightmarkethuahin/>
Chatchai 差財夜市位置在 Daychanuchit Road 57 與 Phet Kasem Road 路口，一到這邊最熱鬧、人最多的這條路走進去就是了！這條路上琳琅滿目，不管是小吃還是衣服、飾品都超多，連小朋友衣服都有，而且材質清涼又不貴，滿好買的。

華欣火車站



華欣車站是保有早期泰國獨特風格建築結構的老車站，已有百年歷史最古老的火車站之一。採用柚木建造，站體承襲泰式風格的設計基礎，加入當年流行的「維多利亞建築設計」車站色彩融入大量紅色元素，讓人感受到泰國的熱情，更巧妙運用金色勾勒出車站整體優雅感。鐵軌旁還有「皇室御用候車室」，是泰皇拉瑪六世時代為歡迎皇室來訪華欣所建造。對面還有迷你且帶有文青氣質的車廂圖書館，是用舊車箱改造，讓人想起以前看過的舊時代電影，在這邊偽裝文藝青年超有氣氛車廂裡頭，完全很有復古文藝風呀(氣質都出來了)

芒果糯米飯老店



第一次聽到芒果糯米飯(Sticky Rice with Mango)這個名字的時候，或許會想這麼奇怪的組合，搭在一起會好吃嗎？您絕對會驚訝漁濃郁椰奶和糯米配上芒果，鹹甜交錯竟然可以如此對味，是泰國人非常喜愛的傳統小吃，上至餐廳，下至路邊攤，都不難發現蹤影，絕對是泰式甜點中的經典，芒果、糯米、椰漿，三種簡單食材，怎麼能交織如此絕妙滋味，讓人忍不住感謝芒果存在在在這個世界上，讚嘆泰國人真是太聰明了！

Chatchai 華欣夜市



<https://huahin.town/information/nightmarkethuahin/>
Chatchai 差財夜市位置在 Daychanuchit Road 57 與 Phet Kasem Road 路口，一到這邊最熱鬧、人最多的這條路走進去就是了！這條路上琳瑯滿目，不管是小吃還是衣服、飾品都超多，連小朋友衣服都有，而且材質清涼又不貴，滿好買的。

拷龍洞穴佛光 Tham Khao Luang



<http://www.thongchai.go.th/>

位於 92 米高的考龍山上，是碧差汶裡府最重要的一個石窟，

裡面供奉的佛像上刻有泰王拉瑪五世獻給三世及四世的親筆題字，入口處就能感受到洞穴的壯觀，大廣場周邊圍繞著大大小小的佛像，不同的時間都有光束會從天窗進入，

ERAWAN 四面佛



伊拉旺神壇，全稱伊拉旺旅館梵天神壇，是位於泰國曼谷君悅酒店旁的一座四面神神壇，是泰國香火最鼎盛的膜拜據點之一，在曼谷市中心伊拉旺的 Ratchadamri 路和 Phloen Chit 路交界。君悅酒店和鄰近的 Central World 大型商場，也是曼谷著名的旅遊觀光勝地。每日，都有很多來自世界各地的信眾前往參拜或祈禱。

世貿百貨公司血拼



<https://www.centralworld.co.th/>

位於泰國的首都曼谷的巴吞旺縣之拉瑪一世路 Rama I Rd.與叻察丹里路 Ratchadamri Rd.。它是一個飯店及辦公樓、購物及娛樂綜合商場。是由三間大型商場集合而成，裡頭最好逛的居然是美食街，幾間不錯的泰式料理還有甜點隱身在美食街的七樓，在這裡品嚐完了美食，還可去對面的 bigc 瘋狂採購，

BIG C 大賣場



來泰國曼谷想要買零食餅乾，首選絕對是 Big C extra。它其實就像是泰國曼谷的家樂福（泰國家樂福被 Big C 收購），像這樣的大型量販店，價錢就算沒最便宜，但也肯定不會貴。

證照

護照	2 吋照片 2 張(6 個月內)、身分證正影本、舊護照 新辦：附上前往外交部或戶籍所在地戶政事務所申請之人別確認書 役男：附上退伍令正本 未滿 18 歲：附上監護人身分證正本、戶口名簿正本、3 個月內完整記事欄戶籍謄本
泰簽	護照正本(6 個月效期)、身分證正反面影本、2 吋彩色白底大頭照 2 張、連絡電話

承辦旅行社：

承辦業務員：

手機：

連絡電話：

聯絡地址：